



KANEDO

CANET EN ROUSSILLON (66)



BIM



Typologie : Habitat

Maître d'ouvrage : Kaufman & Broad

Localisation : 130 Boulevard Hippolite  
Tixador, 66140 Canet en Roussillon

Surface : 1 955 m<sup>2</sup>

Budget : 2 M€

Livraison : Décembre 2022

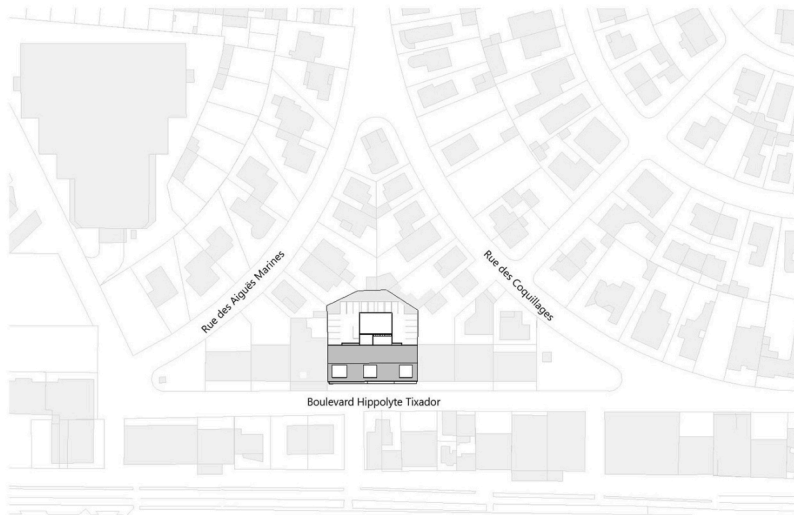
**Contexte** : le terrain du projet, en friche, est situé entre un hôtel deux étoiles et un immeuble de logements collectifs. Situé dans le quartier Le Grand Large de Canet-en-Roussillon, le projet est à la limite du quartier de La Côte Radieuse, à proximité de la promenade de la Côte Vermeille.

**Composition** : 30 logements collectifs avec plusieurs volumes allant de R+2 à R+4.

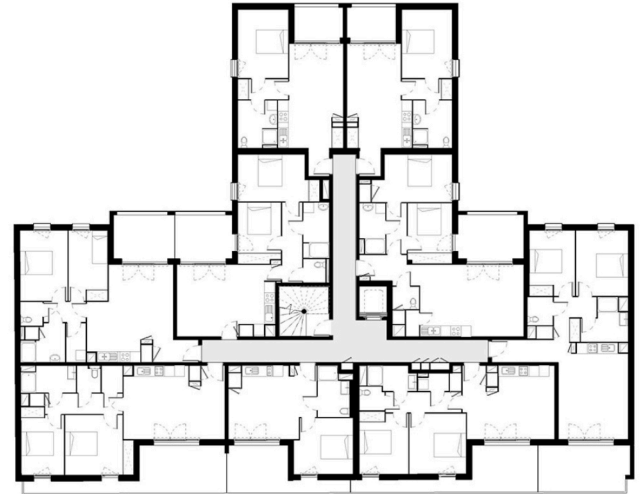
**Matériaux** : béton lasuré, serrurerie, tuiles

**Détails marquants** : bâtiment contemporain | espace intérieur protégé | toitures terrasses | terrasses de type tropézienne | façades avec une identité sobre et homogène | garde-corps en métal perforé | socle en béton lasuré gris clair

**Label et Certification** : RT 2012



Plan masse



Plan R+4

