



MAISON M

TOULOUSE (31)



Typologie : Villa

Maître d'ouvrage : Client privé

**Localisation : Quartier des Minimes, 31200
Toulouse**

Surface : 225 m²

Livraison : Avril 2022

Contexte : une maison unifamiliale dans le quartier résidentiel des Minimes, au centre-ville de Toulouse. Implantée sur une parcelle profonde, elle dispose d'une chartreuse en fond de jardin. L'extension est réalisée sur le pignon sud de la maison existante. L'annexe est implanté en avant de la parcelle.

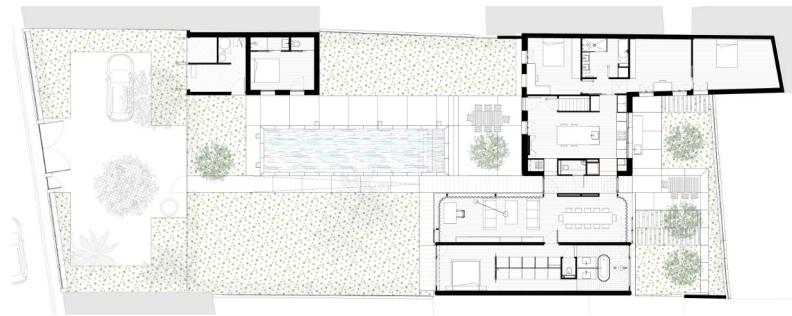
Composition : la chartreuse avec extérieur : salon/séjour, suite parentale et deux chambres d'enfants.
Annexe pour les invités, local rangement pour vélos et matériel de filtration piscine.
Piscine, toiture terrasse.
Deux jardins créés, un principal et un plus intime.

Matériaux : Brique, béton, poteaux en acier, verre, châssis aluminium.

Détails marquants : débords de toitures renforcent l'horizontalité du projet | une ligne claire | transparence entre les différents espaces paysagers | cheminement vers l'entrée vitrée traversante | liaison entre l'existant et l'extension | relation entre l'intérieur et l'extérieur | grandes ouvertures sur jardin.



PLAN DE MASSE



PLAN RDC

