



LE PYRITE

TOULOUSE (31)



Typologie : Tertiaire

Maître d'ouvrage : Toulouse Métropole
Habitat

Localisation : 7, Rue de Sébastopol, 31000,
Toulouse

Surface : 6 740 m²

Budget : 6,4 M€

Livraison : Mars 2018

Contexte : réhabilitation et surélévation d'un immeuble de bureaux. Le projet est situé dans le quartier Compans Cafarelli, à proximité du métro (ligne A) et du Canal du Midi. Il s'agit d'un immeuble des années 1990, qui était jusqu'à présent occupé par différents locataires.

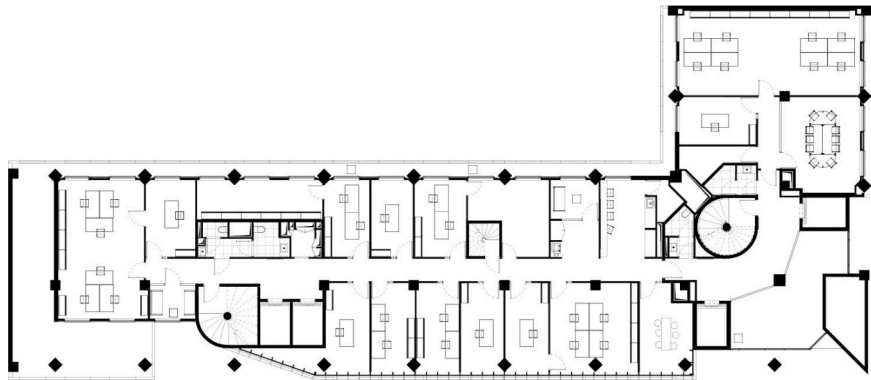
Composition : restructuration d'un bâtiment de bureaux de taille imposante de 8 niveaux.
Une extension aux niveaux RDC et R+1.
Une surélévation pour compléter le R+8 et créer un R+9.
Création d'une agence d'accueil en RDC.

Matériaux : façades mur-rideau, vitrage et menuiseries aluminium poly-brillant, Sheds, panneaux photovoltaïques, panneaux de parement minéral agrafés, menuiseries aluminium thermo laquées en gris moyen, vitrage clair.

Détails marquants : maintien de l'architecture emblématique de l'époque : des volumes massifs, sculptés, et plutôt largement vitrés | des espaces de travail agréables et modulables | trame de la façade crée un rythme vertical | une protection solaire efficace.



Plan Masse



Plan R+1

