



BUREAUX DUBARRY

TOULOUSE (31)



Typologie : Tertiaire

Maître d'ouvrage : CARLE Promotion

**Localisation : Ilot 1.2a ZAC de la
Cartoucherie, Voie du TOEC, 31300 Toulouse**

Surface : 9 409 m²

Budget : 11,7 M€

**Livraison : Bâtiment A : Août 2022,
Bâtiment B : Novembre 2017**

Contexte : Construction neuve sur l'îlot 1.2a de la ZAC de la Cartoucherie, à Toulouse, il s'ouvre sur la venelle du Mail au sud. Une construction en limite de propriété sur les Rue du TOEC et Rue du Mail.

Composition : Deux immeubles de bureaux en R+6 et R+8. Bâtiment 1 : 7 niveaux de bureaux, plus une terrasse roof-top au 6ème étage de forme courbée.

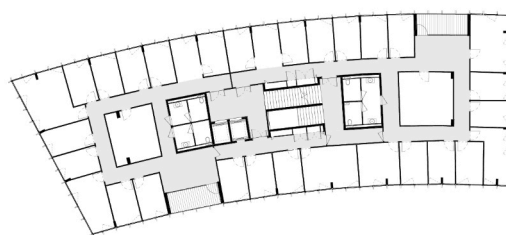
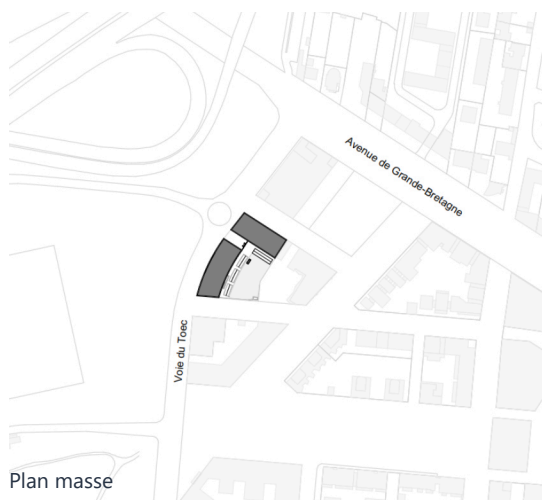
Bâtiment 2 : 9 niveaux de bureaux plus une terrasse roof-top au neuvième étage.

Ensemble composé de plateaux libres, divisibles en deux et distribués par un noyau central, un parvis en rez-de-chaussée, avec un cœur d'îlot paysagé de qualité et des stationnements 2 roues.

Matériaux : Façade en aluminium thermolaqué en gris, châssis vitrés forcés, épines verticales, stores screen.

Détails marquants : Épannelage des hauteurs pouvant aller du R+6 au R+8 | jeux de transparence entre voies et espaces verts | Hall traversant | Espaces d'accueil et de rencontre pour les usagers du bâtiment | Connexions piétonnes | Rythme vertical de la façade en profilée en aluminium | Façades traitées avec des stores screen extérieurs | Isolation par l'extérieur | Protection solaire | Double rythme vertical | Espace extérieur à tous les étages par demi plateau

Label et Certification : Label Haute Qualité Environnementale (HQE)



Plan R+5

