



LE CLOS SAINT-JORY

SAINT-JORY (31)



Typologie : Habitat

Maître d'ouvrage : KMG Promotion

**Localisation : 54 - 56 Route de Paris, 31790
Saint Jory**

Surface : 2 231 m²

Budget : 2,2 M€

Livraison : Mars 2019

Contexte : Le projet est situé à l'entrée du secteur historique de Saint-Jory. Il s'agit d'un programme mixte. Les constructions neuves sont alignées sur l'axe principal de l'entrée de ville.

Composition : programme mixte en 4 bâtiments - commerces, 26 logements collectifs et maison préexistante. Logements : 3 bâtiments neufs et une maison de maître rénovée et surélevé. 7 appartements T2, 15 appartements T3 et 4 appartements T4, bénéficient d'une grande terrasse avec un cellier pour cacher l'encombrement des habitants. 512 m² de jardin d'arbres de hautes tiges. Espaces extérieurs généreux, prolongeant les espaces de vie vers l'extérieur.

Maison individuelle en R+1 avec un jardin.

Commerces en RDC qui s'ouvrent sur la route de Paris.

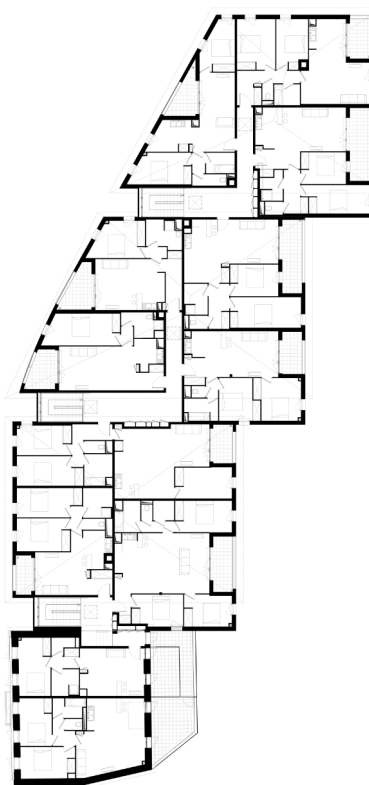
Matériaux : menuiseries RDC et logements en PVC teinte gris anthracite, menuiserie de la maison existante en bois, garde-corps en tôle perforée, briques rouge toulousain, brique pleine teinte beige, mulot de terre cuite, tuiles canal teinte terre cuite, mur de brique badigeonné, enduit clair.



Plan Masse

Détails marquants : séquence de plots de volumétrie identique créant une trame urbaine à l'échelle du village | halls d'entrées et distributions implantés en retrait pour accentuer le rythme | arrière du terrain dégagé pour du stationnement et des espaces verts | briques disposées en claustra pour laisser pénétrer la lumière naturelle | mur rideau en moucharabieh | trois circulations verticales en retrait accentuant le gabarit urbain de « maison bourgeoise » | toits à quatre pentes | avant-toits dépourvus de gouttières avec chéneaux encastrés en retrait | volume d'aspect à la fois vernaculaire et contemporain | travail contemporain sur les loggias et les percements | percements confèrent unicité et cohérence architecturale au projet | mur de brique badigeonné offrant une masse au volume

Prix : Nominé Prix Architendance 2018



Plan R+2

